

Parcours de découverte
CYCLE III DOCUMENT ELEVE

VISITE DU CHATEAU DE LANGEAIS

Élaboré par : Jean-Noël Dupé, professeur des écoles

Françoise Gauthier, professeur des écoles

Et le service éducatif du château de Langeais : Sylvie Poudroux

Claire Saint Loubert Bié

Dessins : Sylvie Poudroux

I- PARCOURS EXTERIEUR

Du parking de l'Institut de France (rue Foulques Nerra), longe le mur d'enceinte.

1- Si tu devais attaquer le château, par où passerais-tu ?

2- Compare l'image du XVIIème siècle qui représente le château (première image) et le dessin du XIXème siècle (seconde image).



Image n°1 : aquarelle : *Vue du château de Langes, en Touraine, à 6 lieues de Tours, 1699.*



Image n°2 : *Lavis de Lucien Roy, chargé de restauration du château par Jacques Siegfried. Façades extérieures.*

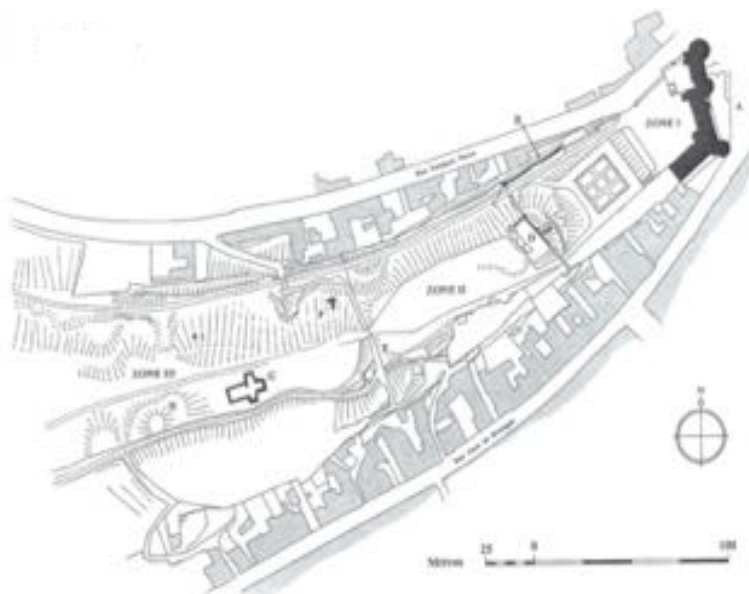
Complète maintenant les tableaux :

Les éléments que tu retrouves	Les éléments qui ont disparu

Quels sont les éléments qui permettaient de défendre le château en cas d'attaque ?	Dessines-en un :

II- DANS LA COUR DU CHATEAU

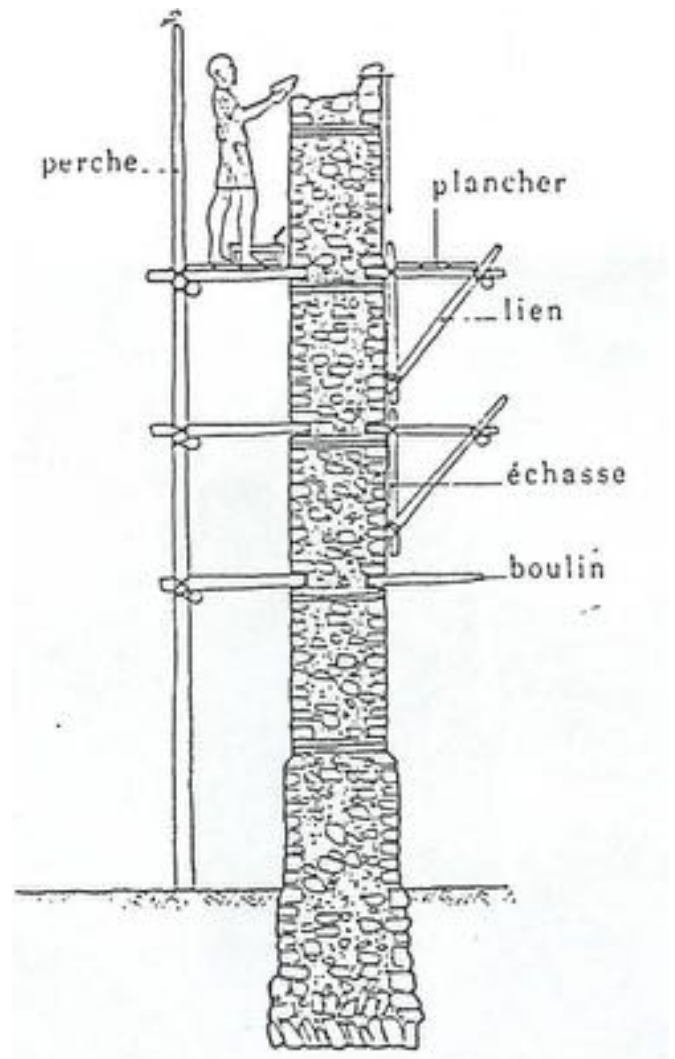
- 1- Sur le plan du site, **colorie**
 - en vert : le donjon
 - en rouge : le château du XVème siècle



2- En t'aidant des explications écrites sur les panneaux, complète le tableau :

	Donjon	Château
Qui l'a fait construire ?		
Quand ?		
Quels sont les matériaux utilisés ?		
Quelle forme les fenêtres ont-elles ?		

Observe le dessin ci-contre et tu pourras trouver ce qu'étaient les trous de boulin.



III- A L'INTERIEUR DU CHATEAU

En parcourant les salles, tu pourras avoir un aperçu de la vie d'un seigneur à la fin du Moyen Âge.

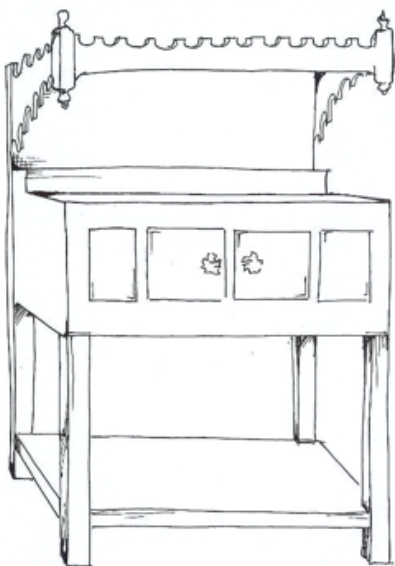
SALON DES BOISERIES PEINTES (SALLE 2)

Quels meubles peux-tu voir ? Cites-en deux.

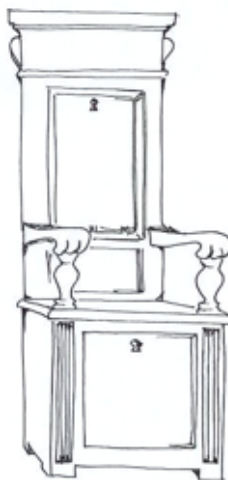
SALON DES MILLE FLEURS (SALLE 3)

1- Entoure les meubles que tu vois dans cette salle.

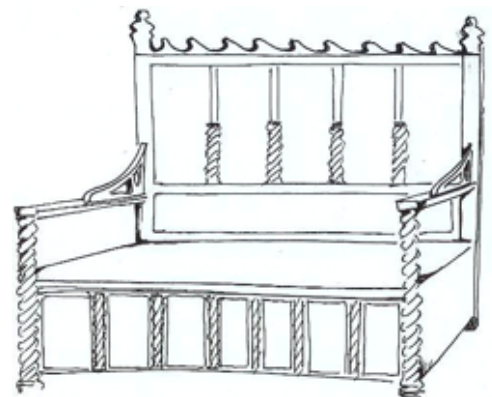
Meuble n°1 : une crédence



Meuble n°2 : une chaire

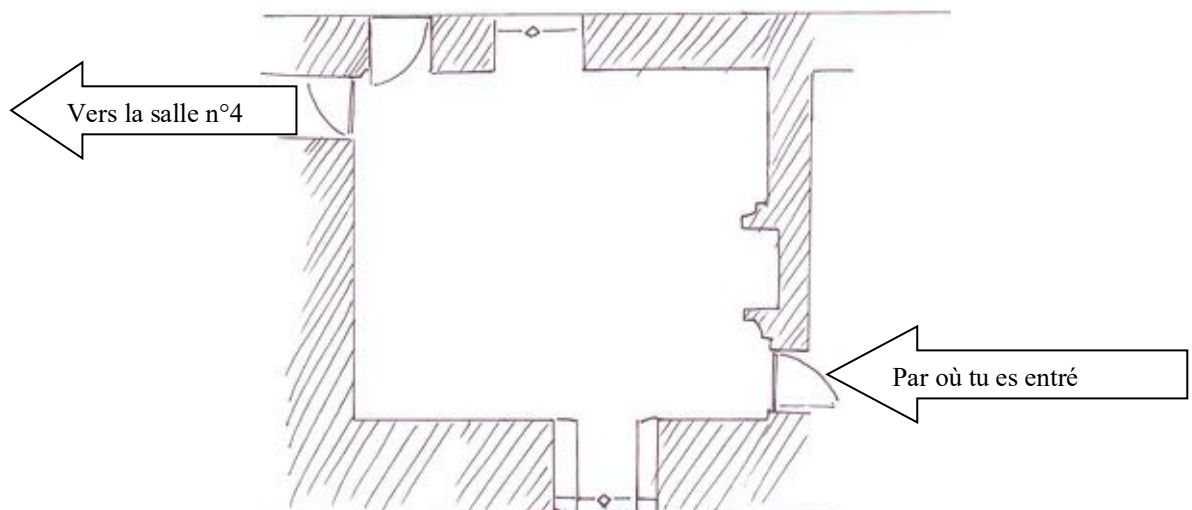


Meuble n°3 : un banc



2- À quoi pouvaient-ils servir ?

3- Remplace les numéros de ces meubles sur le plan de la salle.



SALLE DE LA DEVISE (SALLE 4)

- 1- En t'aidant des informations écrites sur les fiches de visite, trouve la signification des lettres K et A, que l'on voit sur les peintures murales.

K : _____

A : _____

- 2- Décalle les motifs du pavement

SALLE DU BANQUET (SALLE 5)

- 1- À ton avis, que faisait le seigneur dans cette pièce ?

Entoure les réponses qui te paraissent satisfaisantes :

- | | |
|----------------------------|--------------------------------|
| - Il donnait des fêtes. | - Il donnait des banquets. |
| - Il recevait ses invités. | - Il faisait la cuisine. |
| - Il jouait au ping-pong. | - Il dormait. |
| - Il rendait la justice. | - Il se réchauffait les pieds. |

- 2- Observe la cheminée. Quels éléments du château fort retrouves-tu ?

- 3- Les tapisseries

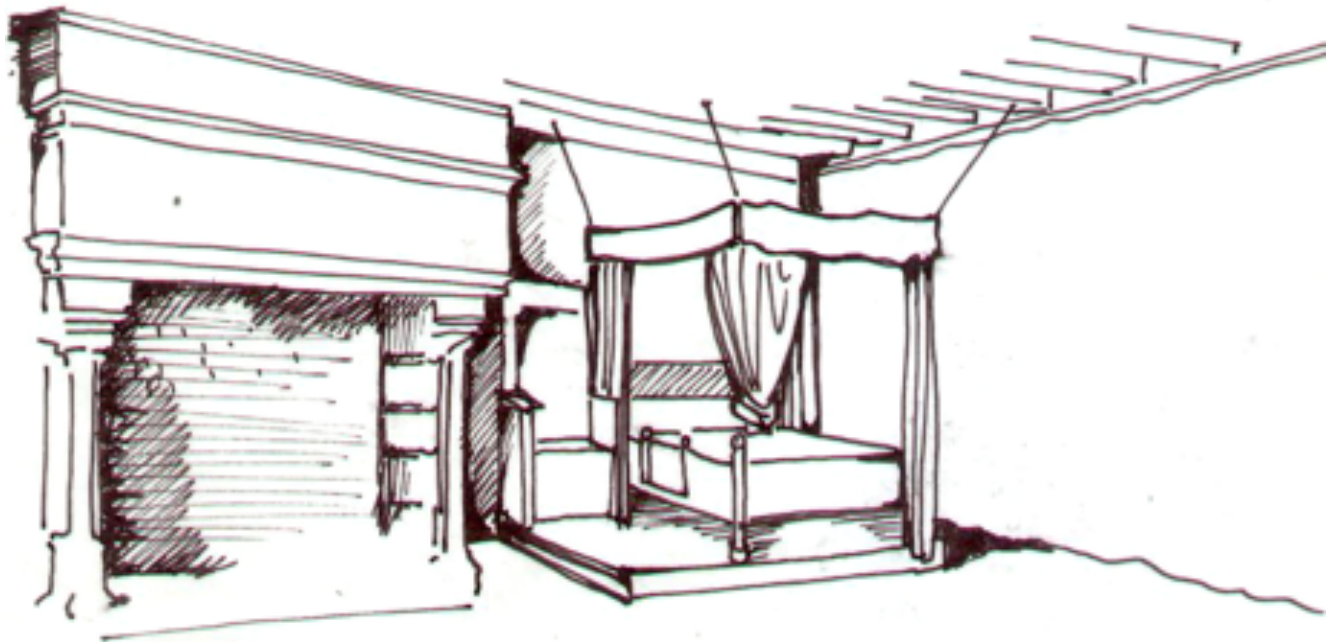
- Que montrent les tapisseries ?

- Quelles armes portent les chasseurs sur les tapisseries ?

CHAMBRE DE RETRAIT (SALLE 7)

1- Sur le dessin, colorie

- en rouge : ce qui procure de la chaleur
- en vert : ce qui isole le lit du froid



SALLE DU MARIAGE (SALLE 8)

1- Après avoir écouté le commentaire, dis quel événement a eu lieu dans cette pièce :

2- Indique avec une flèche le roi Charles VIII, la duchesse Anne de Bretagne et le duc Louis d'Orléans.



CHAMBRE DES ENFANTS (SALLE 10)

1- Que représentent les tapisseries ?

1- Que sont les aristoloches ?

2- Dans le tableau, dessine deux éléments de cette tapisserie :

Un élément végétal	Un élément animal

4- Cite des objets dans cette chambre qui te font penser à l'enfance.

SALLE PEDAGOGIQUE (SALLE 11)

1- Observe la tapisserie et complète le tableau :

Que font les petits personnages ?	Quels éléments composent le décor ?

2- Comment lit-on cette image ?

CHEMIN DE RONDE

De là où tu es, peux-tu voir :

- La Roumer ?
- La Loire ?
- Les quais ?
- La rive opposée ?