

PARCOURS N°2

LES ARTS DECORATIFS AU XV^{ÈME} SIECLE

À travers ce parcours, tu étudieras les meubles, les objets, les matériaux et les décorations qui montrent le savoir-faire des artisans de la fin du Moyen Âge. Nous essaierons de comprendre comment la manière de vivre et les usages déterminent les formes et les fonctions des objets de la vie quotidienne. Par ailleurs, tu verras comment à cette époque, le mobilier et les ustensiles joignent l'utile au beau et au décoratif.

Jacques Siegfried, le dernier propriétaire, a reconstitué, de manière érudite, un "décor" de château du XV^e au XVI^e siècle à partir de ses collections et de ses acquisitions. Dans une même salle, tu trouveras des pièces authentiques et des pièces du XIX^e exécutées à la manière médiévale pour Jacques Siegfried.

Salon des boiseries peintes (salle 2)

Les seigneurs vivaient de manière itinérante. On transportait à chaque déplacement les meubles. Le coffre était très utilisé.

1- Observe les coffres de cette salle et trouve un élément qui permettait de les transporter plus facilement.

2- Observe les panneaux du coffre situé face à l'entrée. Quelles formes les motifs ont-ils ?

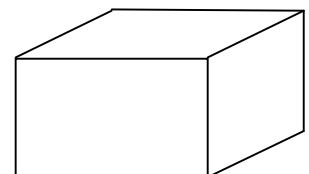
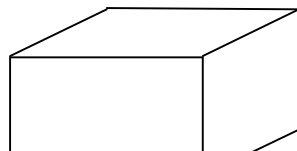
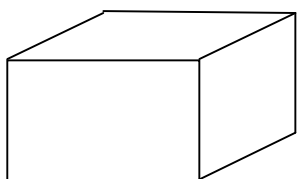
3- À quoi cela te fait-il penser ?

4- Observe les boiseries. Reproduis un motif décoratif qui pourrait faire penser aux mouvements d'un tissu.

Salon des Mille fleurs (salle 3)

Dans cette salle, tu découvres différents meubles qui servaient aux seigneurs dans leur vie quotidienne. Ces meubles ont tous un point commun : le coffre (forme d'un parallélépipède). À partir du coffre, on avait conçu d'autres meubles.

1- Complète les pavés ci-dessous pour dessiner trois meubles de cette pièce.



2- La chaire est le grand siège près de la fenêtre. Pourquoi le dos de la chaire n'est-il pas décoré ?

Salle de la devise (salle 4)

Dans cette salle, divers objets témoignent de la vie nomade des seigneurs. En chemin, il ne fallait pas que des voleurs viennent leur barrer la route ni les piller.

1- Un animal mythique et effrayant se cache sur un coffre qu'il garde.
Retrouve-le et dessine-le.

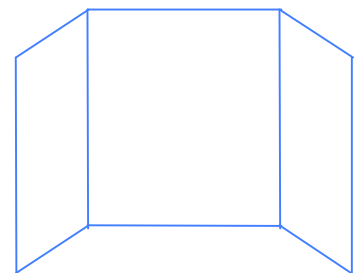
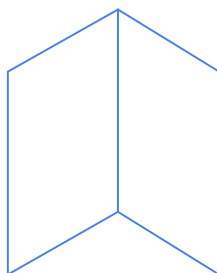
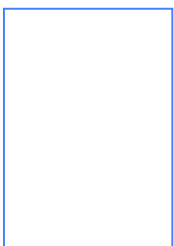
La vie quotidienne est parfois ponctuée d'événements particuliers. Jacques Siegfried, dans la manière dont il a restauré et remeublé cette pièce, a voulu qu'elle rappelle un événement ayant marqué l'histoire du château : le mariage d'Anne de Bretagne et de Charles VIII. On trouvera sur les murs et les meubles de cette salle des emblèmes et des devises qui permettent d'identifier ces personnages.

2- Ecris deux devises ou desine deux emblèmes présents dans cette salle.
Ecris sous chaque relevé le nom des personnes correspondant.

Emblème ou devise n°1
Nom de la personne :

Emblème ou devise n°2
Nom de la personne :

3- Retrouve le portrait en diptyque des deux jeunes mariés dans la salle.
Entoure la forme ci-dessous qui correspond au diptyque.



Salle du banquet (salle 5)

Les cheminées étaient indispensables dans les châteaux pour chauffer les pièces, mais pas seulement ! Elles décoraient aussi les salles.

1- Observe la cheminée de cette salle. Quel décor vois-tu ?

2- Comment s'appelle la technique qui a permis de réaliser ce décor ? Entoure la bonne réponse.

- la gravure - la sculpture - la peinture - le tissage

3- Après avoir observé la grande table de banquet, dessus et surtout dessous, entoure les phrases qui correspondent à ce que tu vois :

- les tables sont démontables - les tréteaux sont fixés au sol
- on peut assembler les planches entre elles

4- D'après ta réponse, trouve l'origine de l' expression :

« Dresser la table » : _____

La décoration intérieure de cette pièce évoque la vénerie sur les tapisseries : la chasse au cerf est représentée.

5- Observe les fils qui composent le tissage des tapisseries. De quelle matière s'agit-il ? (entoure la bonne réponse)

- polyester - nylon - laine

6- Il fait froid en hiver au château de Langeais. À ton avis, en plus de décorer, quelle était l'autre fonction des tapisseries ?

Chambre de parement (salle 6)

Tu es dans la chambre de parement, une chambre pour recevoir des invités. Le seigneur les éblouissait, montrait sa puissance et sa richesse. On déposait donc l'orfèvrerie, la vaisselle de luxe, les pots d'épices sur les gradins du dressoir (près de la fenêtre).

1- Quels sont les motifs qui composent le décor du dressoir ? (tu les as rencontrés dans la première salle)

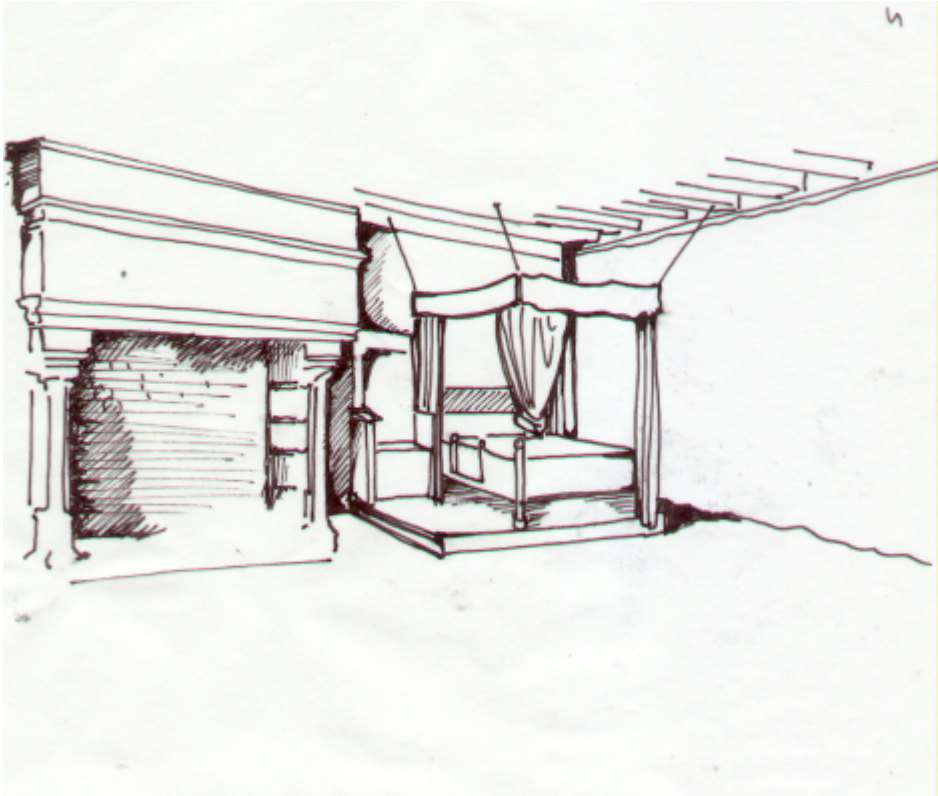
2- À ton avis, ce dressoir pouvait-il être démonté ?

Chambre de retrait (salle 7)

L'hiver, dans un château tel que celui de Langeais, il fait froid.

- 1- Indique sur le dessin à l'aide d'une flèche ce qui procure de la chaleur.
- 2- Grise ce qui permet de se protéger du froid.
- 3- Complète le dessin avec un élément qui permet d'isoler du froid (et que tu as déjà vu).

Astuce : regarde les murs ! ☺



Salle du mariage (salle 8)

Cette salle est le lieu où le mariage d'Anne de Bretagne et de Charles VIII s'est déroulé. Tu peux observer aux poutres des anneaux.

- 1- Que pouvait-on fixer aux anneaux pour diviser cette salle ?

- 2- Observe les carreaux au sol : en quelle matière sont-ils ? (entoure la bonne réponse)

- | | |
|------------|------------------|
| - en bois | - en terre cuite |
| - en béton | - en linoléum |

3- Observe le schéma de la disposition des carreaux sur toute la longueur de la salle. À quoi cela ressemble-t-il ?

Chambre de la dame (salle 9)

Dans cette salle, le jardin est peu visible de la fenêtre. Les seigneurs aimaient à le représenter sur les tapisseries.

1- Raye, parmi la liste des animaux suivants, celui qui n'est pas représenté sur la tapisserie face à l'entrée :

LA CHOUETTE

L'ECUREUIL

L'ANE

LE CHIEN

2- D'après la tapisserie, quels étaient les loisirs du seigneur ?

Chambre des carreaux verts (salle 14)

Dans cette salle, différents objets témoignent de l'évolution de l'art notamment dans sa thématique. Les thèmes religieux et mythologiques annoncent la Renaissance.

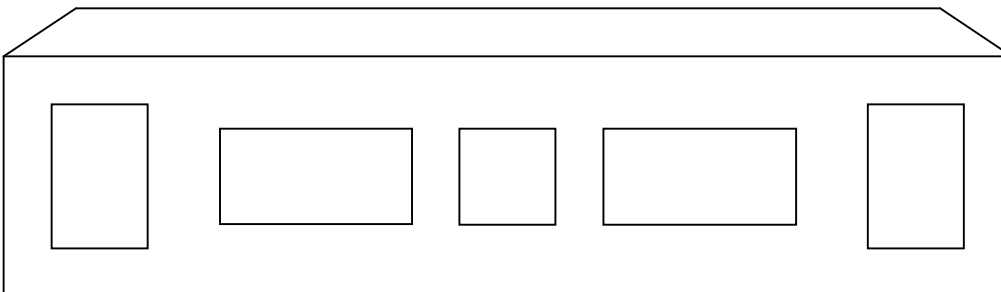
Nomme un objet présentant des personnages mythologiques

Salle de Luini (salle 16)

Dans cette salle, l'évolution de l'art se fait sentir dans la décoration mais aussi dans la fonction des meubles. Ces derniers appartiennent à un seigneur plus sédentaire : ils ont pris un poids et un volume plus importants.

Les coffres présentés ici n'ont pas pour but de transporter les biens du seigneur en voyage : il s'agit sans doute de coffres de mariage. La jeune fille y mettait son trousseau et on l'offrait en cadeau aux jeunes mariés.

1- Retrouve sur l'un des coffres les portraits des jeunes mariés. Indique sur le schéma ci-après leurs emplacements.



2- Ces portraits sont-ils :

Des sculptures ?

Des photographies ?

Des peintures ?

Des estampes ?

Des fresques ?

Fragiles ?

Résistantes ?

Friables ?